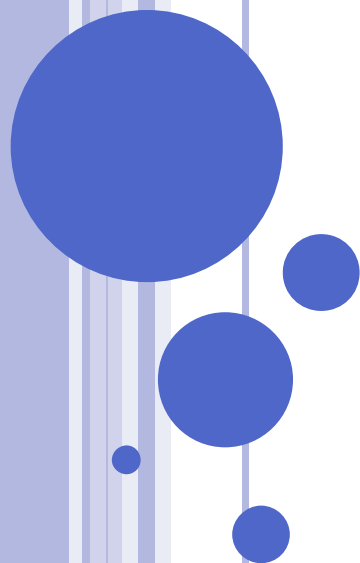


גיבוש עובדים



מיטל אפל

רואת חשבון

בן דוד יוסף 15

באר - שבע 8481546

טלפון: 08-6496027

נייד: 054-5706353

פקס: 153-54-5706353

מייל: meital@apel-cpa.co.il

חוזר מס הכנסה משנת 2018

מה מוגדר כפעילות גיבוש?

✓ פעילות גיבוש

✓ ימי עיון וכנסים

בפס"ד דה נשון טרפיק בע"מ קבע בית המשפט כי באירוע גיבוש יש לבדוק, בהתאם לאופי האירוע, מי הנהנה העיקרי

לפי הנחיית רשות המיסים בחוזר, נקבע שאין לזקוף שווי לעובדים, אם יתמלאו כל התנאים בחוזר

חוזר מס הכנסה משנת 2018

התנאים בחוזר מס הכנסה

1. צרכי העבודה מצדיקים עריכת אירוע גיבוש לעובדים
2. ההחלטה על קיום האירוע היא של המעסיק, והעובדים הרלוונטיים מוזמנים לאירוע
3. ימי הגיבוש נחשבים ימי עבודה ומשולם שכר מלא בגינם
4. העובדים לא זכאים לצרף לאירוע הגיבוש או לחלק ממנו בן/בת זוג או קרוב
5. פעילות הגיבוש נערכת רק במהלך שבוע העבודה

חוזר מס הכנסה משנת 2018

התנאים בחוזר מס הכנסה

6. לויז הפעילות נקבע או מאושר ע"י המעסיק
7. הפעילות נערכת בישראל
8. מטרת הפעילות הינה לצורך שיפור העבודה והממשקים בין העובדים
9. הפעילות חייבת לכלול הרצאה מקצועית או פעילות העשרה
10. העלויות למעסיק צריכות להיות סבירות ביחס לפעילות ומטרתה

פעילות של יום שלם ללא לינה - 400 ₪

פעילות של יום שלם כולל לינה - 700 ₪



חוזר מס הכנסה משנת 2018

התנאים בחוזר מס הכנסה

- במסגרת ההנחיה נקבע כי על המעסיק לשמור מסמכים מאמתים לקיום הכללים שנקבעו בחוזר
- כאשר מדובר בטובת הנאה לעובד, חובה לזקוף שווי
- אם לא ניתן לייחס את טובת ההנאה לעובד ספציפי, יש לשלם בגין שווי טובת ההנאה הכוללת, מקדמות על חשבון הוצאות עודפות (לא יפטור את המעסיק בביקורת ניכויים)

הטבות לעובדים יש דבר כזה?

מיטל אפל

רואת חשבון

בן דוד יוסף 15

באר - שבע 8481546

טלפון: 08-6496027

נייד: 054-5706353

פקס: 153-54-5706353

מייל: meital@apel-cpa.co.il



הטבה מהמעסיק - האומנם?

**כל הטבה שיש לה ערך כלכלי שמעניק המעביד לעובד
חייבת במס כהכנסה בידי העובד כהכנסה לכל דבר ועניין**

- רוב ההטבות נחשבות כסטנדרט בחברות רבות
- בעבר העובד היה שמח על כל הטבה שניתנה לו ואומר תודה מבלי לחשוב פעמיים
- כיום העובדים מבינים שלא תמיד ההטבה כדאית ולפעמים עדיף לסרב או לבקש הטבה אחרת במקום

הטבה מהמעסיק - האומנם?

רכב חברה

- מס שווי שימוש בשיעור 2.48% משווי הרכב
- כיום, עובד שכיר המחזיק ברכב צמוד לצרכי עבודה משלם בממוצע כ - 13,000 ₪ בשנה למס הכנסה ולביטוח לאומי
- חשוב להבין את מגבלות השימוש ברכב.
 - מורשים לנהוג ברכב
 - הגבלת קילומטרים
 - הגבלה בצריכת דלק
 - תשלומים במקרה של תאונת דרכים

הטבה מהמעסיק - האומנם?

טלפון נייד

- מס שווי שימוש בסך 105 ₪ לחודש או 50% מההוצאה - לפי הנמוך, בפועל רוב המעסיקים מחייבים ב - 105 ₪, למרות שעלות השימוש נמוכה הרבה יותר

ביגוד והנעלה

- ביגוד והנעלה בפועל
- כסף לביגוד והנעלה

ביגוד לצרכי עבודה (אינו מהווה הטבה):

- ניתן לשייך למקום העבודה
- קיימת חובה ללבוש במסגרת העבודה

ביגוד מסוג זה אינו מהווה הטבה החייבת במס בידי העובד

הטבה מהמעסיק - האומנם?

מחשב

○ מחשב לצרכי עבודה אינו חייב במס

ימי חופשה

- הגדלת מספר ימי החופשה בתשלום (התיישנות)
- למעסיק קל יותר לתת ימי חופש שלא "עולים" לו כסף
- זכות להמרה בכסף של ימי חופשה שלא נוצלו

ארוחות

- מס לפי הסכום המלא של שווי השימוש
- הסכום הגבוה מבין:
 - עלות הארוחה למעסיק
 - שווי השוק של הארוחה

הטבה מהמעסיק - האומנם?

חניה

- הטבה שאינה חייבת במס
- חניה קרובה מספקת נוחות שלעיתים שווה הרבה זמן, כסף ועצבים

רווחה למשפחות העובדים

- הטבות חייבות במס, לעיתים המעסיק סופג את עלות המס
- הטבות כגון חופשות מוזלות, קייטנות לילדים, מימון שכר לימוד של בני הזוג או הילדים ועוד

מתנה לרגל אירוע אישי

- מתנה לרגל אירוע אישי, פעם בשנה - אין לחייב במס עד 210 ₪, מעבר לסכום זה יש לזקוף שווי על ההפרש

הטבה מהמעסיק - האומנם?

נקודות הנוסע המתמיד

- הטבה חייבת במס אם הנהנה העיקרי הוא העובד
- עובדים אשר טסים במסגרת עבודתם לפגישות עבודה בחו"ל. הטיסות הללו מקנות נקודות "הנוסע המתמיד" (על שם העובד)
- **ערך לחברה** - רכישת כרטיסי טיסה לעובדים
- **ערך לעובד** - רכישת טיסות ושדרוגים פרטיים
- בפועל אם החברה היא הנהנית העיקרית חשוב לשמור אסמכתאות על כך, רשויות המס מחייבות שווי בכל מקרה בו אין הוכחה כי העובד אינו הנהנה העיקרי

הטבה מהמעסיק - האומנם?

לימודים והשתלמות מקצועית

- יש לבחון האם מדובר בשמירה על הקיים או בהכשרה חדשה?
- שמירה על הקיים ושיפור הידע המקצועי של העובד - אין לזקוף שווי לעובד
- יצירת מומחיות חדשה ויתרון מתמיד - יש לזקוף שווי לעובד
 - לימודים אקדמיים
 - לימודים לרכישת מקצוע
 - השתלמות שאינה בתחום עבודתו של העובד